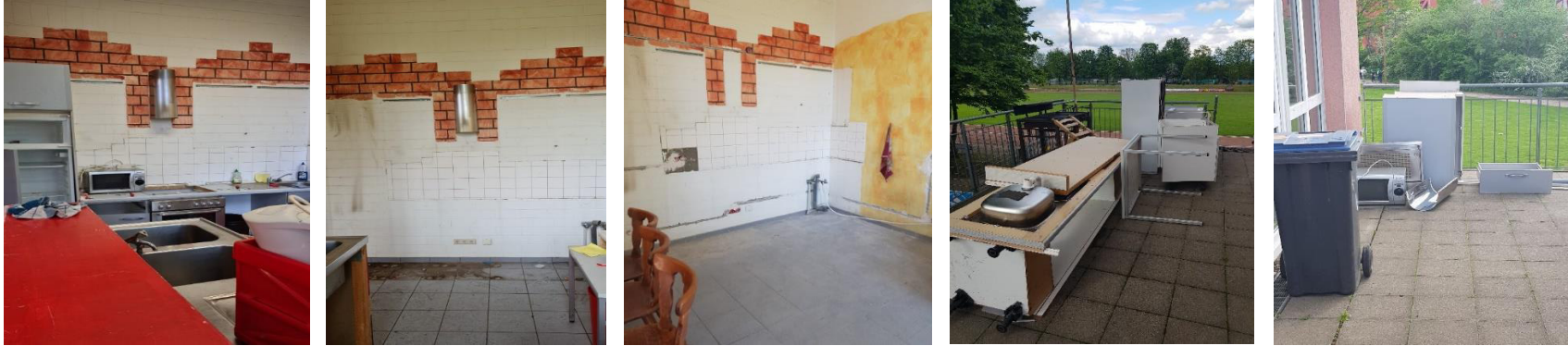


Detallierter Bericht Sanierung Vereinsheim und Kabinentrakt 1. FSV Köln 1899 von Mai bis Oktober 2021

- Anfang Mai Aussortierung und Leerräumung Büro, Schiedsrichterraum und Kabinen
- **Elektriker:**
 - Beginn 24.Mai 2021: Durchmessung aller Kabel, Schaltkreise; neue Schaltpläne; altes raus;
 - Juni 2021: Aufputz Leitungen; zusätzliche Schalter und Leitungen Vorbereitungen
 - Juli 2021: neue W-Lan Leitung; Verteilerkasten im Büro
 - August 2021: Außenbeleuchtung Bewegungsmelder
 - September 2021: Fluchtweg Beleuchtung; Brandmelder in alle Räume; restliche Vergabelungen; Steckdosen und Lichtschalter
- **Sanitär:**
 - Beginn 14.06.2021: Austausch aller alten Sanitärgegenstände; Toilette raus – Urinal rein; 12 Duschen erneuern unten, 1 neue oben; Verlegung neuer Leitungen oben
 - 23.09.2021: Fliesen legen: Dusche oben Schiedsrichterraum; Toiletten oben und Toilette Kabine (Urinal)
- **Maler:**
 - Beginn 22.06.2021: verputzen, streichen Büro und Schiedsrichterraum; Türrahmen lackieren; Toiletten oben streichen
 - 15.07.2021: verputzen und streichen Kabinentrakt ; Türrahmen lackieren; Toiletten unten streichen.
 - 10.08. – 13.08.2021: streichen Vereinsraum und Eingangsbereich; Lackieren Heizungen
 - 16.09.2021: Ausbesserungen Eingangsbereich, Wand Küche streichen
- **Schreiner:**
 - Beginn 28.06.2021: Schränke Materialcontainer
- **Küche:**
 - Lieferung der neuen Küche 17.08.2021
 - Küchenbauer Aufbau der Küche am 25.08.2021
- **Gebäudereinigung:**
 - 18.08.2021 erste Grundreinigung Büro und Schiedsrichterraum
 - 23.08.2021 zweite Grundreinigung Kabinentrakt
 - 02.10.2021 dritte Grundreinigung Vereinsraum, Küche, Toiletten und Eingang oben; Flur Kabinentrakt
- 28.09.2021: Containerlieferung für die restlichen Sachen die wegkönnen.
- 29.09.2021: Aussortierung der Restlichen Sachen; Tische und restliche Möbel aus dem Vereinsraum wegen der Gebäudereinigung.

Sanierung Vereinsheim und Kabinen

Vorher Küche



Nachher Küche



Vorher Vereinsheim



Nachher Vereinsheim



Vorher Schiedsrichterraum mit Dusche



Nachher Schiedsrichterraum und Dusche



Vorher Toilette oben



Nachher Toilette oben



Vorher Büro



Nachher Büro



Vorher Kabinen (Kabine 1. M.)



Nachher Kabine 1. Mannschaft



Vorher Kabinen (Kabine 2. M.)



Nachher Kabine 2. Mannschaft



Vorher Kabinen (Kabine 3. M.)



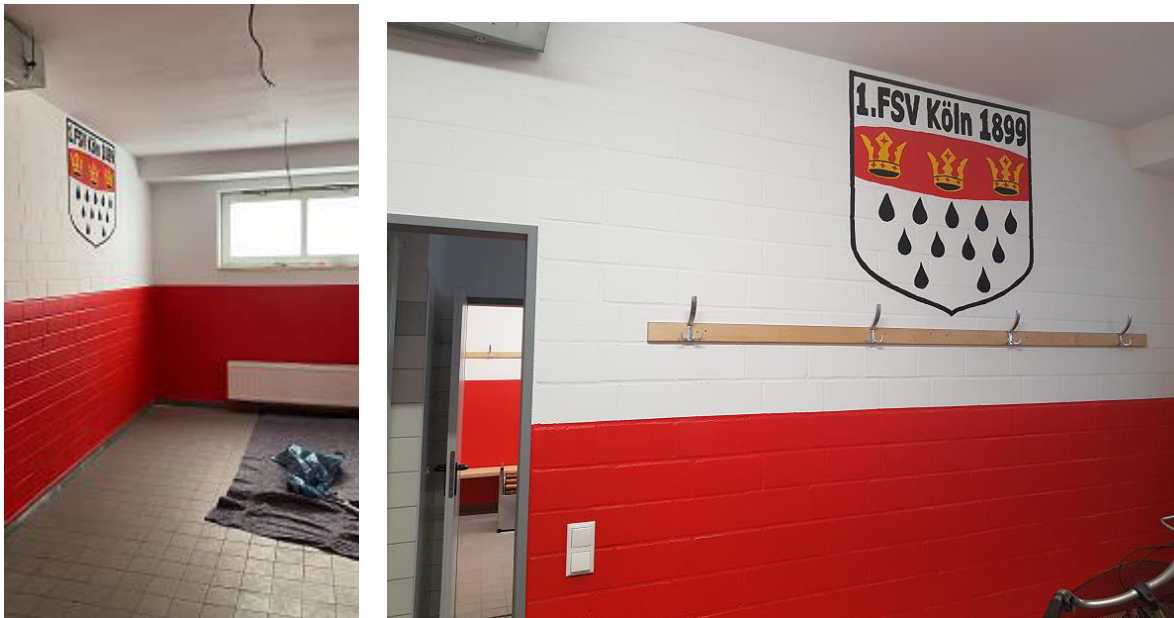
Nachher Kabine 3. Mannschaft



Vorher Kabinen (Kabine 4. M.)



Nachher Kabine 4. Mannschaft



Toilette Kabinentrakt geradeaus
Vorher



Nachher



Vorher Duschen Kabinentrakt



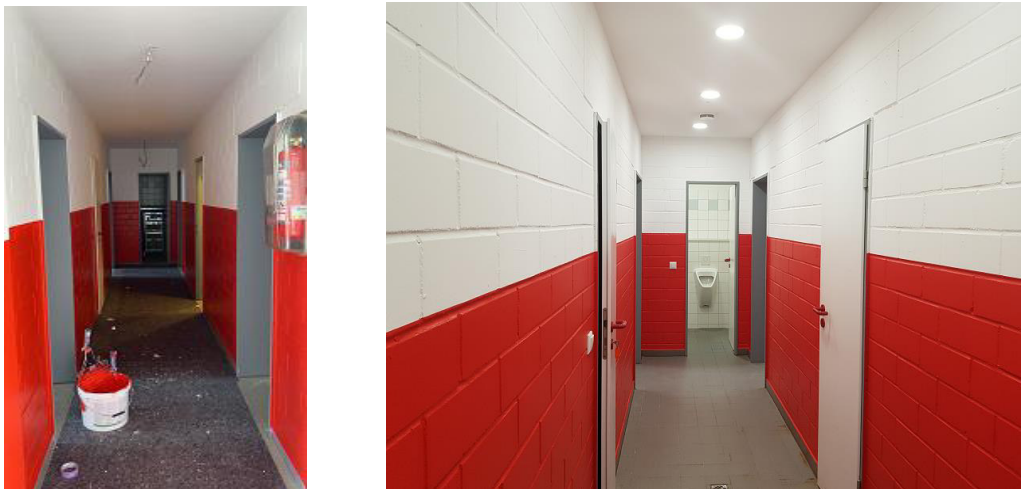
Nachher



Vorher Kabinentrakt Flur



Nachher Kabinentrakt Flur



Vorher Materialraum 1



Nachher Materialraum 1

Vorher Materialraum 2 (Jugend)



Nachher Materialraum 2 (Jugend)

